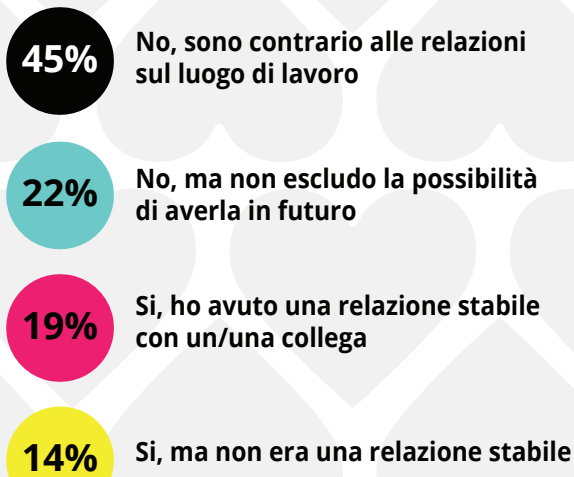
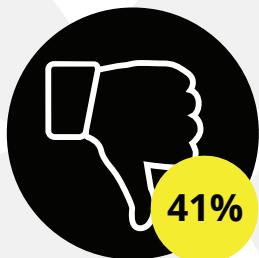


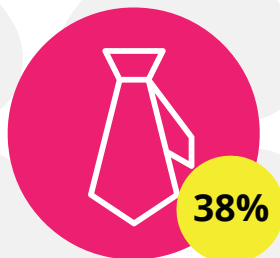
Hai mai avuto una relazione con un/una collega di lavoro?



Credi che una relazione sul luogo di lavoro possa...



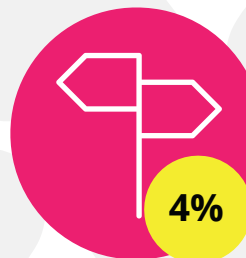
Influire negativamente sulla qualità del mio lavoro



Non avere alcuna ripercussione sul mio lavoro

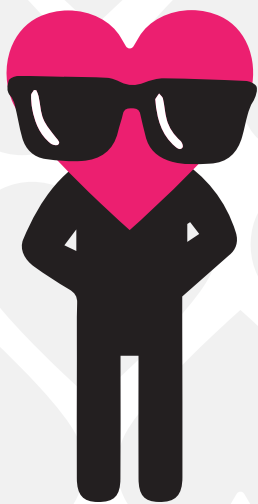


Influire positivamente sulla qualità del mio lavoro

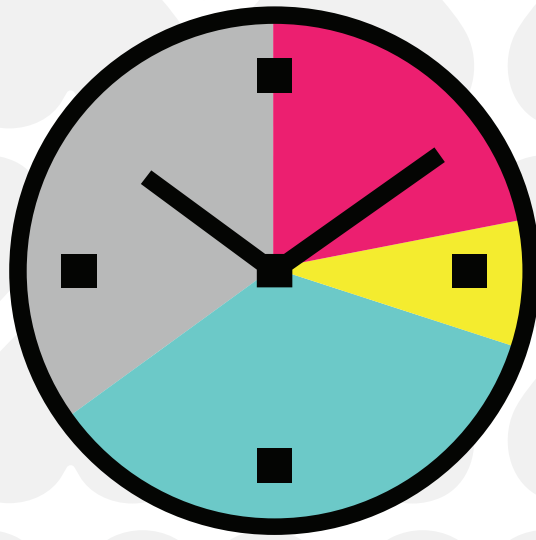
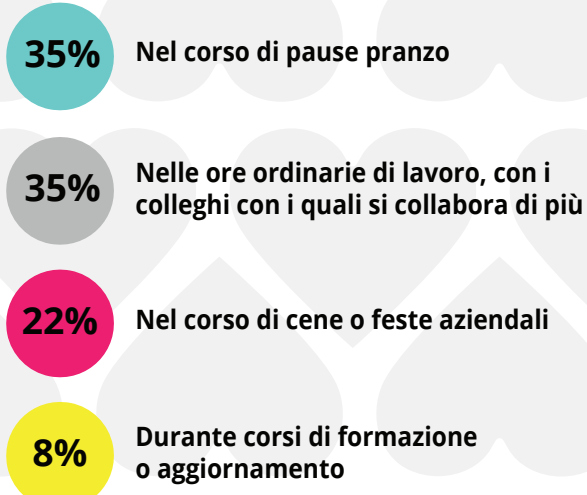


Precludermi avanzamenti di carriera

Come gestiresti una relazione con un/una collega di lavoro?



In quale dei seguenti momenti è più semplice approcciare un/una proprio collega?



Come affronteresti una relazione con un tuo superiore?

